



BÆRUM
KOMMUNE

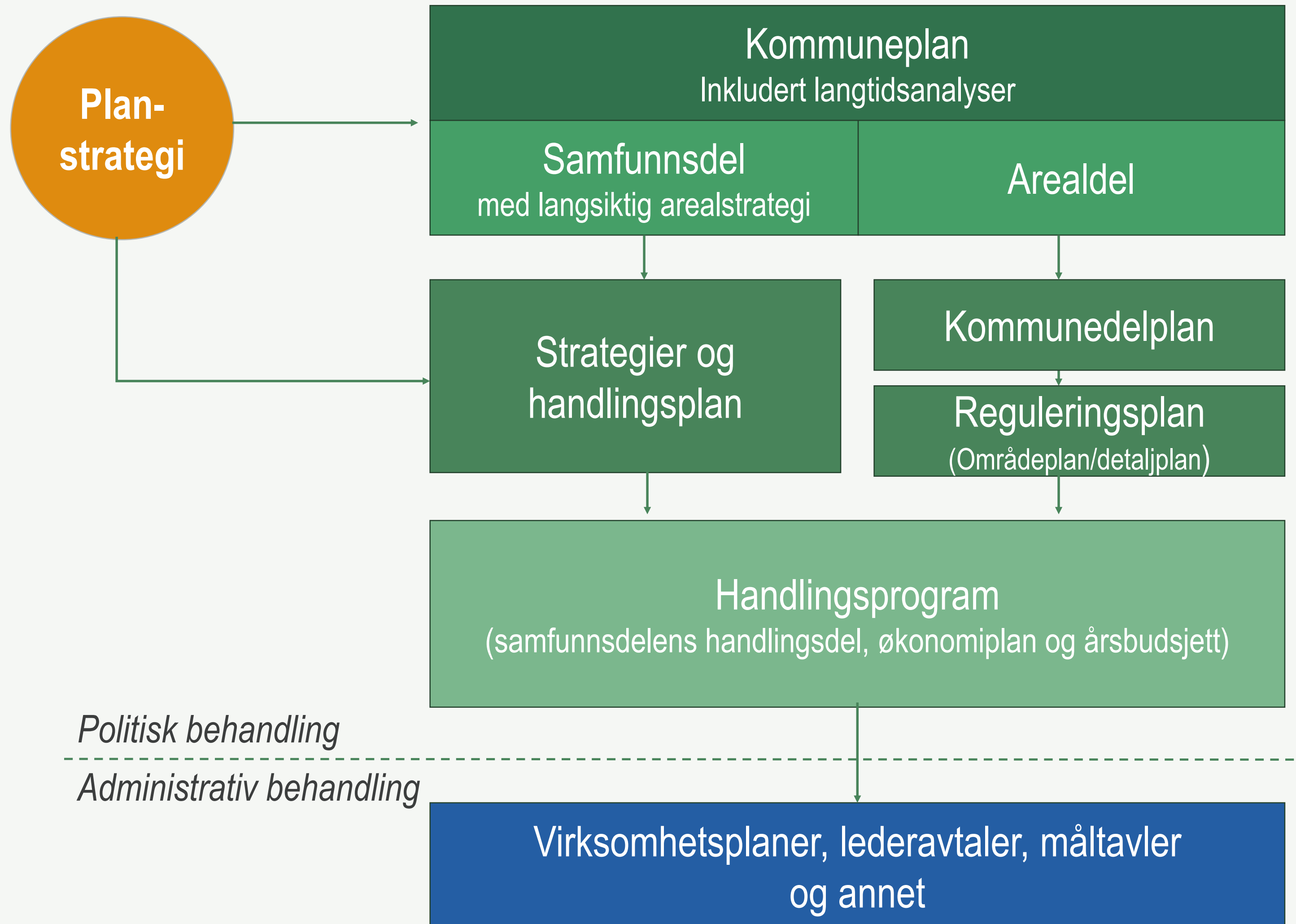
Høringsutkast – Kommuneplanens samfunnsdel med langsiktig arealstrategi

Ingrid E. Glendrange og Emilie Helgesen Grud, Strategi og budsjettenheten
Kristin Siem Utne, Områdeutvikling

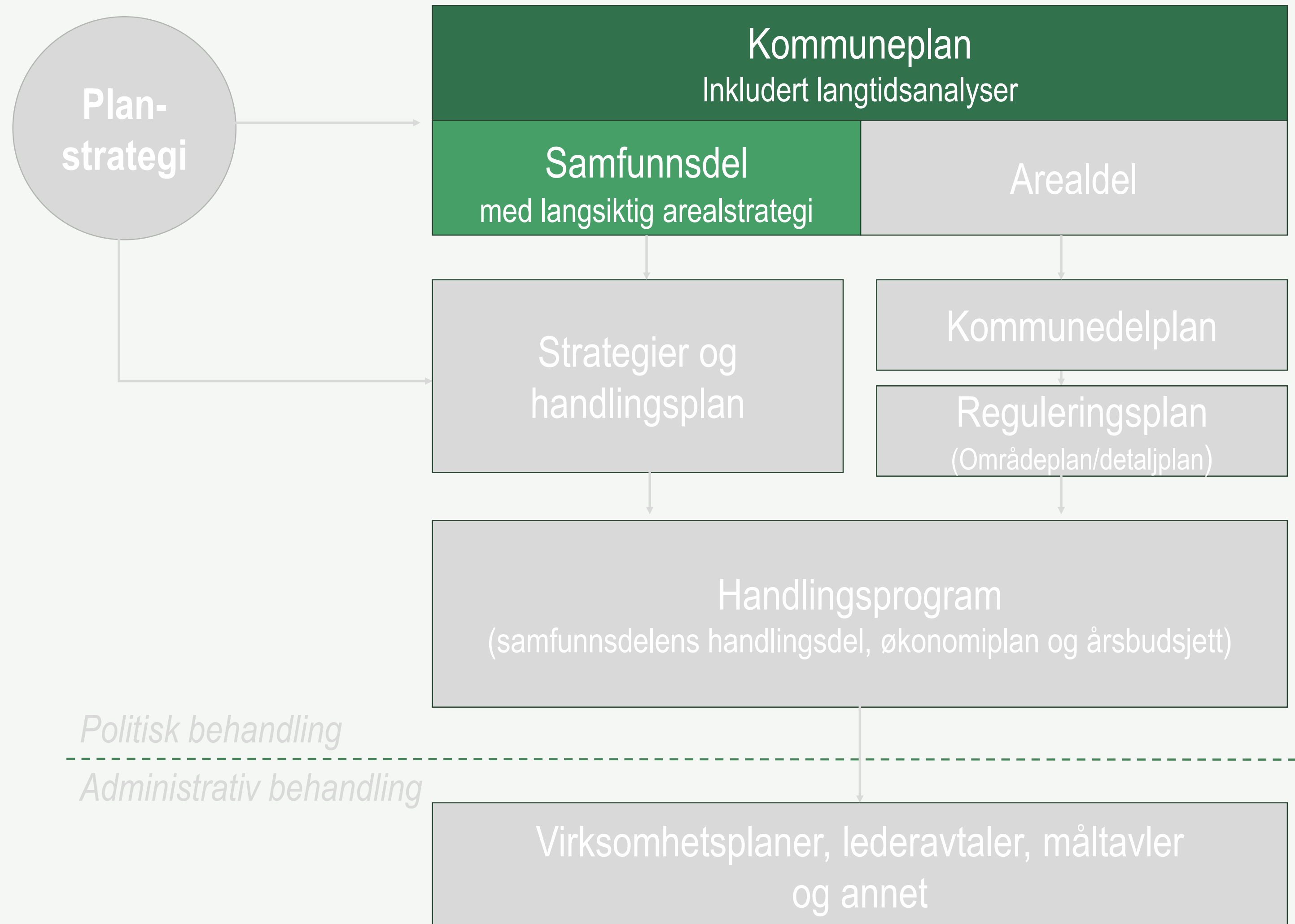
Sammen skaper vi fremtiden

MANGFOLD - RAUSHET - BÆREKRAFT

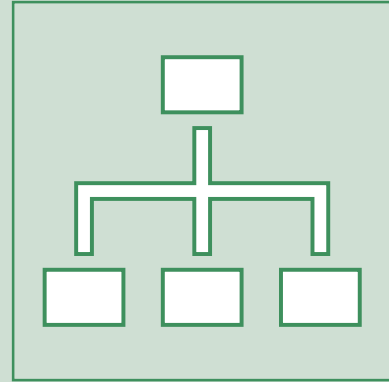
Plansystemet i Bærum kommune



Plansystemet i Bærum kommune



Hovedhensikt med samfunnsdelen



Helhetlig planlegging for en bærekraftig samfunnsutvikling

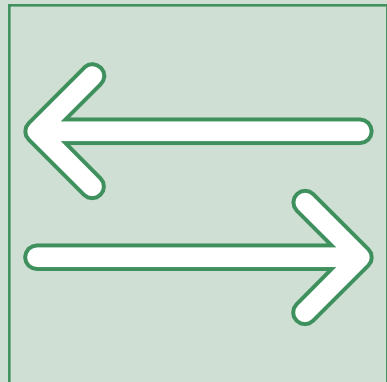


Verktøy for strategisk styring



Styrke medvirkning

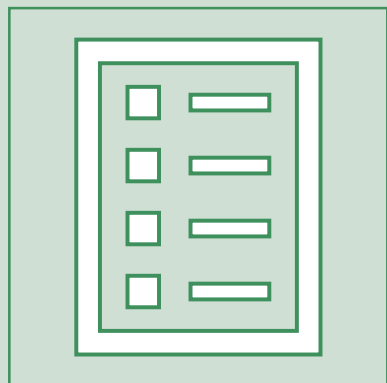
Hovedhensikt med langsiktig arealstrategi



Vise tydelig sammenheng mellom ønsket samfunnsutvikling og arealbruken



Angi langsiktig utviklingsretning for kommunen og områder for særlig utvikling og vern



Være overordnet styringsverktøy for arealbruk

Vedtatte rammer for arbeidet med ny samfunnsdel

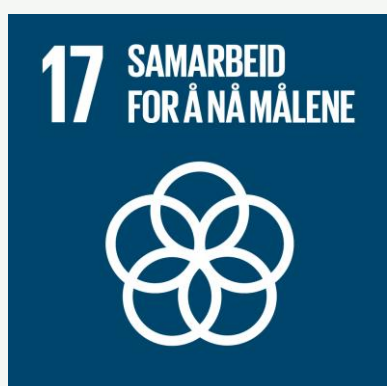
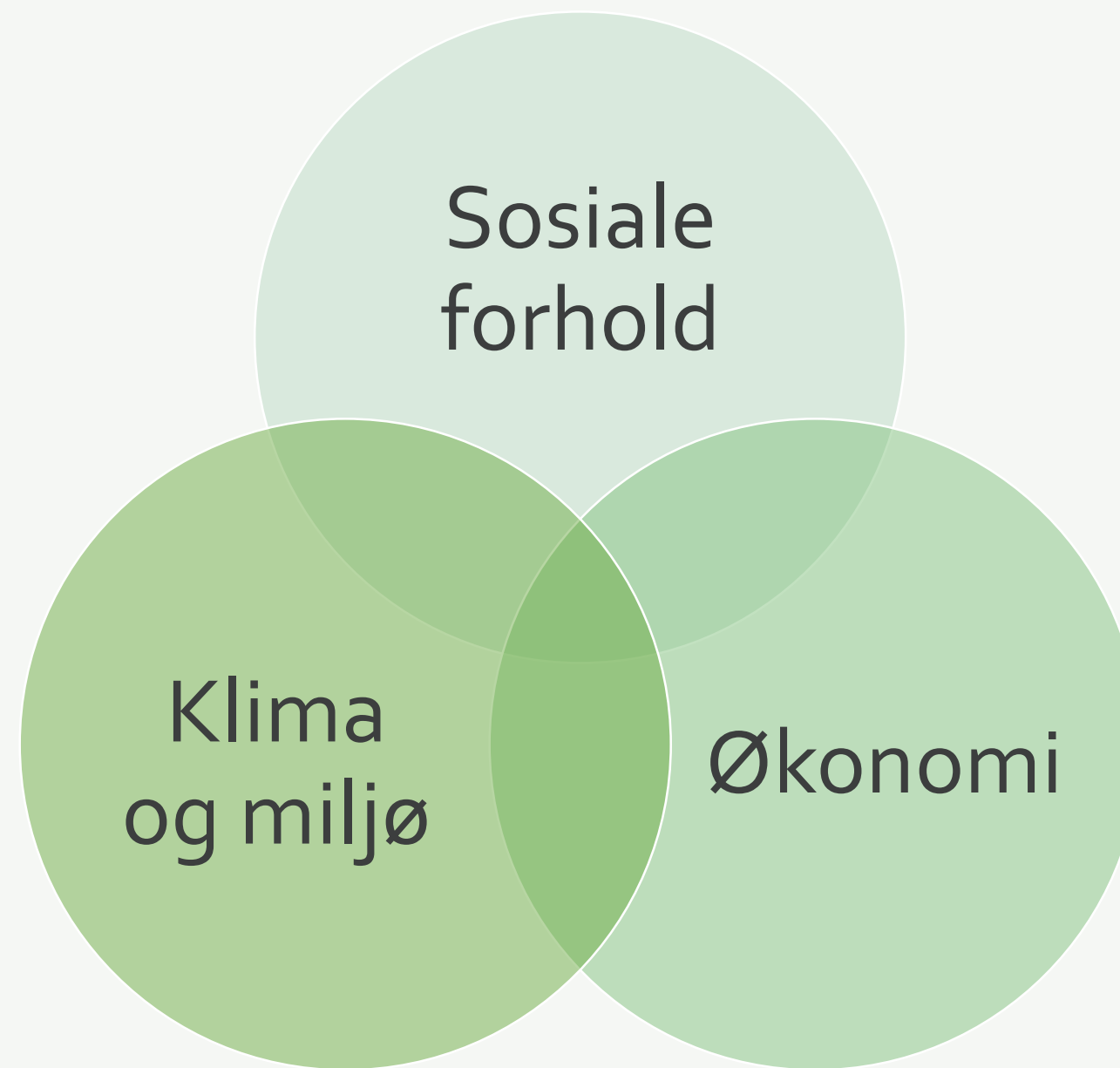
- Overordnet styringsdokument
- Kort, enkelt og lettlest dokument
- Kommunens visjon og overordnede mål
- FNs bærekraftsmål som grunnlag



Kommuneplanens samfunnsdel med langsiktig arealstrategi

Kommunens forpliktende avtale med innbyggerne om hvordan vi sammen skal videreutvikle bærumsamfunnet

- **God arbeidsprosess**
 - Bred administrativ involvering
 - Samarbeid politikk-administrasjon
 - Arbeidsseminarer med formannskapet og kommunestyret
 - Involvering av rådene
- **Bred medvirkningsprosess**
 - Innbyggere, barn og unge, næringsliv, organisasjoner, velforeninger





FNs BÆREKRAFTSMÅL

De tre bærekraftsdimensjonene er utgangspunktet for hovedmålene.

På samme måte som bærekraftsdimensjonene henger sammen og påvirker hverandre, må også kommuneplanens hovedmål ses i sammenheng for å lykkes med å utvikle Bærum til et mer bærekraftig samfunn.

Samarbeid for å nå målene

17 SAMARBEID FOR Å NÅ MÅLENE



Bærekraftsmål 17 – samarbeid for å nå målene – er både et mål i seg selv og en forutsetning

for å nå de andre målene. I likhet med Bærum kommunes visjon er det et løfte og en anerkjennelse av at vi må jobbe sammen for å oppnå en bærekraftig og helhetlig utvikling av Bærumssamfunnet. Dette målet er derfor gjennomgående i alle Bærum sine hovedmål.



Forslag til nye hovedmål



I Bærumsamfunnet jobber vi sammen for å skape gode liv og like muligheter



Bærumsamfunnet er attraktivt og inkluderende



Bærumsamfunnet er klimaklokt



Bærum kommune er handlekraftig og innovativ



I Bærumsamfunnet jobber vi sammen for å skape gode liv og like muligheter



Bærum har et trygt og godt oppvekstmiljø, som bidrar til like muligheter for alle barn og unge

Bærum har innbyggere som mestrer eget liv og har god livskvalitet gjennom livet

Bærum er et trygt, mangfoldig og inkluderende samfunn

Bærum har tilgjengelige og inkluderende bo- og nærmiljøer og møteplasser



Bærumsamfunnet er attraktivt og inkluderende



Bærum har et variert, konkurransedyktig og fremtidsrettet næringsliv

Bærum har attraktive miljøer for kunnskap, forskning og innovasjon

Bærum har et likestilt og inkluderende arbeidsliv

Bærum har attraktive og urbane byer og tettsteder

Sandvika er regionalt knutepunkt og en attraktiv kultur- og regionby



Bærumsamfunnet er klimaklokt



Bærum er et lavutslippssamfunn, hvor det er lett å leve klima- og miljøvennlig

Bærum tar vare på naturen og sikrer naturmangfoldet og økosystemet

Bærum er klimarobust



Bærum kommune er handlekraftig og innovativ



Bærum som organisasjon skal jobbe for å nå alle hovedmålene. Dette målet er en forutsetning for å nå de andre målene.

Bærum kommune er åpen og digital

Bærum kommune har gode og målrettede tjenester med riktig kvalitet og omfang

Bærum kommune er en attraktiv og konkurransedyktig arbeidsgiver

Bærum kommune er en klimaklok og miljøbevisst organisasjon og samfunnsaktør



Langsiktig arealstrategi

- Skal gi de strategiske føringene for arealpolitikken i kommunen, og bidra til at kommunen når hovedmålene i samfunnsdelen
- Legger videre føring for arbeid med kommuneplanens arealdel
- Utarbeidet med bakgrunn i innspill fra de ulike sektorene i kommunen og gjennomført politisk medvirkning
- Arealstrategi og -kart må leses i sammenheng og utfyller hverandre
- **Et verktøy for å vurdere innspill til kommuneplanens arealdel og blir knaggene i det videre arbeidet med denne**



Langsiktig arealstrategi bygger på dagens knutepunktsstrategi, men med større fokus på naturmangfold, robusthet med hensyn til klimautfordringer og kvalitetskriterier:

- Fortetting skal skje i prioriterte kollektivknutepunkter og prioriterte vekstområder med god kollektivbetjening. Fortetting ellers i kommunen skal begrenses
- Sandvika, Lysaker/Fornebu, Høvik og Bekkestua videreføres som prioriterte vekstområder, med Sandvika som regionby
- Variasjon i boformer, boligtypologi og -størrelser – skal sikre mangfold og imøtekomme eldrebølge
- Bygninger og uteområder, som skoler, tilrettelegges for sambruk og flerbruk
- Gange og sykkel som premissgiver for planlegging
- Kulturminner og -miljø, arkitektur, kunst og kultur som identitetsbyggende elementer
- Sikre, styrke og reetablere naturområder, -verdier, blågrønne strukturer m.v.

I Bærumsamfunnet jobber vi sammen for å skape gode liv og like muligheter

Derfor skal vi:

- Utvikle Bærum for et kortreist dagligliv med gangavstand til hverdagstilbud som handel, skole, barnehage, fritids- og rekreasjonsområder og kollektiv
- Vektlegge barn og unges oppvekstmiljø og universell utforming i all planlegging
- Sikre allmennheten god tilgang til sammenhengende rekreasjonsområder og blågrønne strukturer i strandsonen, marka og byggesonen
- Ta vare på og styrke Bærums særpreg med grønne landskaper og småhus utenfor sentrumsområder og knutepunkt
- Ta vare på stedlige kvaliteter som kulturminner og -miljø, arkitektur, kunst og grønt som identitetsbyggende elementer
- Sikre at ny utbygging gir en kvalitativ «merverdi» for stedet og kommunens innbyggere
- Være pådriver for fleksible, robuste og tilgjengelige bygninger, møteplasser og uteområder som er tilrettelagt for sambruk og flerbruk
- Stille krav om variasjon i boformer, boligtypologi og -størrelser som imøtekommer fremtidig behov
- Bidra til nyskapende boligarkitektur og tilrettelegge for deling og sambruk. Sikre varierte boligtyper innenfor skolekretsene

Bærumsamfunnet er attraktivt og inkluderende

Derfor skal vi:

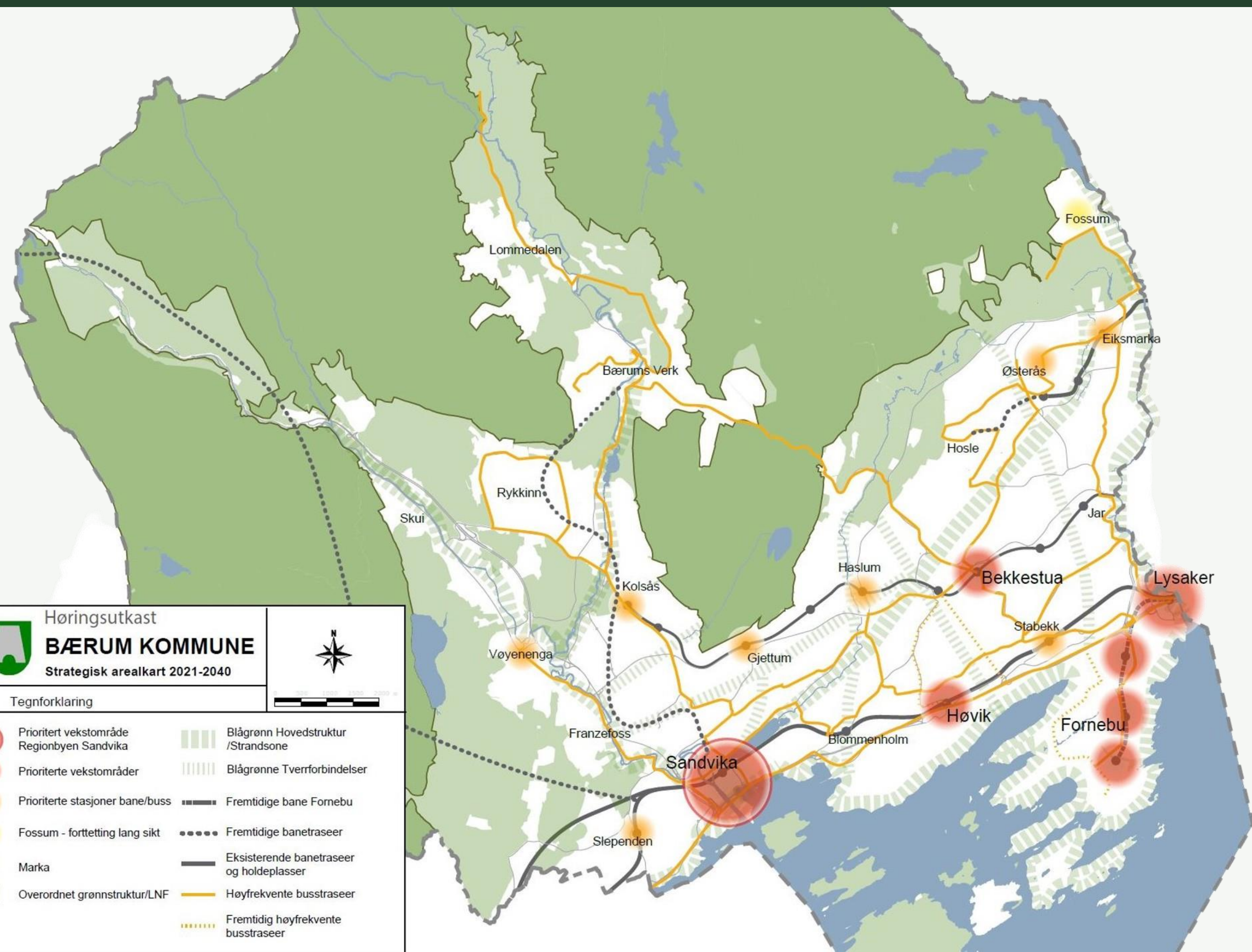
- Videreutvikle Sandvika som kultur- og regionby med en attraktiv sjøfronten og god tilgjengelighet til fjord og elver
- Ivareta og styrke etablerte næringsarealer. Gi forutsigbare rammer for næringsutvikling i knutepunkt, i næringsparker og langs E18 og E16. Arbeidsplass- og besøksintensiv virksomhet skal lokaliseres til kollektivknutepunkter.
- Ivareta og styrke etablerte landbruksarealer
- Prioritere gående, syklende og kollektiv på eksisterende veier, fremfor å bygge nytt
- Koordinere tilrettelegging for ny boligbygging med kommunens plan for etablering av skoler, barnehager mm.
- Bruke kommunens formålsbygg som virkemiddel for å fremme ønsket stedsutvikling og arkitektonisk kvalitet

Bærumsamfunnet er klimaklokt

Derfor skal vi:

- Utvikle Sandvika, Fornebu og Lysaker som nullutslippsområder og arena for innovative og bærekraftige klimaløsninger
- Tilrettelegge for høy tetthet i sentrumsområder ved knutepunkter og ved prioriterte stasjoner langs buss- og banenett. Begrense boligbygging utenfor disse områdene.
- Prioritere, transformere og gjenbruke nedbygde arealer fremfor å ta i bruk ubebygde areal
- Gjøre gange, sykkel og kollektiv til det foretrukne transportmiddelet og samtidig ta høyde for fremtidens mobilitetsløsninger i arealutviklingen
- Sikre, styrke og reetablere naturområder og -verdier, jordvern, bærekraftige økosystemer og blågrønne strukturer
- Gjøre kommunen robust til å tåle kommende klimaendringer ved å stille høye krav til bygg, infrastruktur og omgivelser

Arealstrategisk kart



Høringsutkast
BÆRUM KOMMUNE
 Strategisk arealkart 2021-2040

Tegnforklaring

	Prioritert vekstområde Regionbyen Sandvika		Blågrønn Hovedstruktur /Strandsone
	Prioriterte vekstområder		Blågrønne Tverrforbindinger
	Prioriterte stasjoner bane/buss		Fremtidige bane Fornebu
	Fossum - fortetting lang sikt		Fremtidige banetraseer
	Marka		Eksisterende banetraseer og holdeplasser
	Overordnet grønnstruktur/LNF		Høyfrekvente busstraseer
			Fremtidig høyfrekvente busstraseer

Saksgang og behandling



Halvdagsseminar med kommunestyret 3. mars

- ▶ Presentasjon av Kommuneplanens samfunnsdel med langsiktig arealstrategi
- ▶ Gruppearbeid
 - ▶ Innspill til høringsutkastet (bearbeides av administrasjonen før 2.gangsbehandling)
- ▶ 2-3 bærekraftsmål – satsingsområder i kommunestyreperioden

